

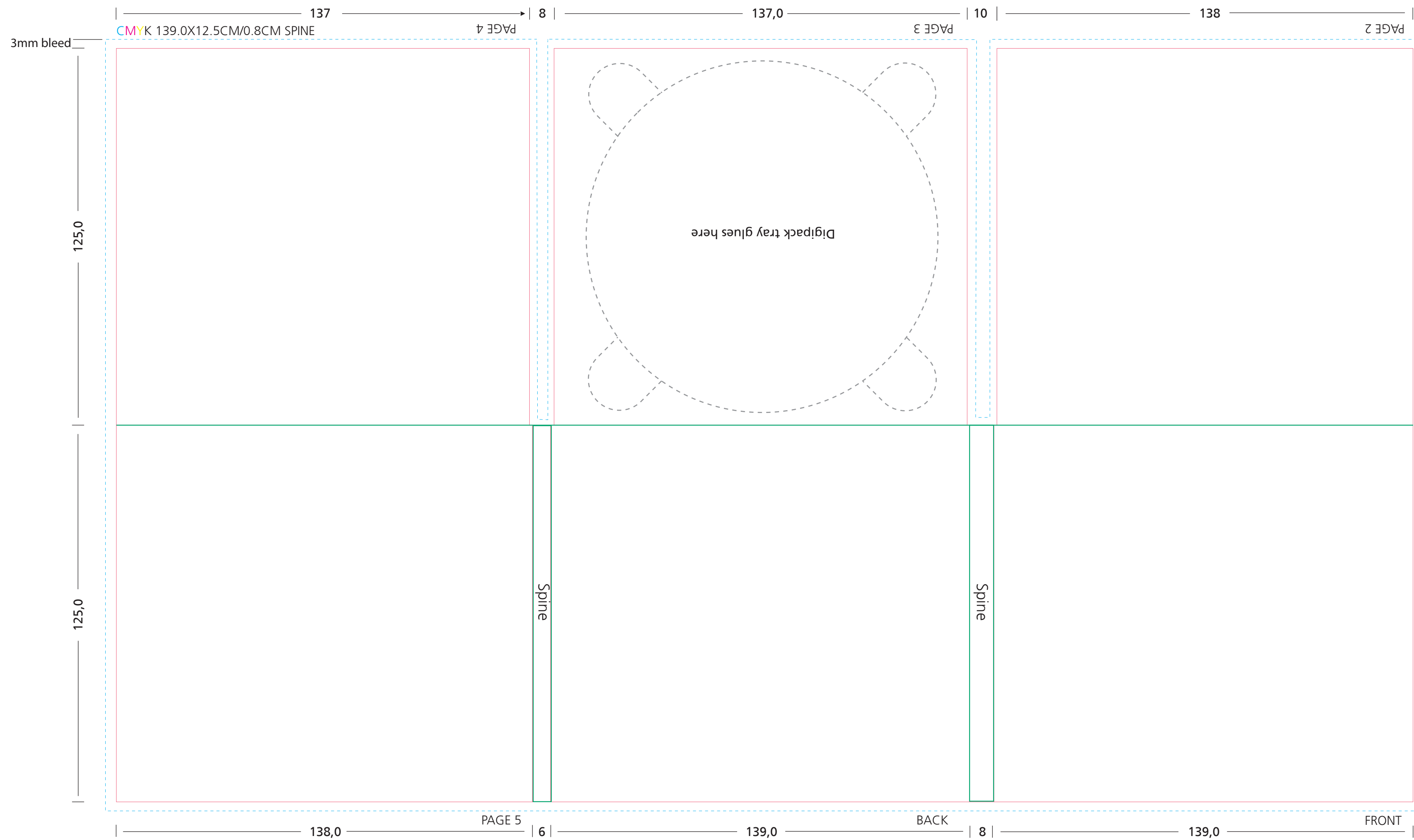
Mall för 6-sidig Digipack med tray



Skala 1:1
 - - - - - Utfall (min. 3mm) - - - - - Bigning
 - - - - - Skärning

Logo och text ska placeras minst 3 mm från skärnlinjer. Layouten ska vara i CMYK eller ev bestämd Pantone färg och högupplöst i 300 dpi. Alla texter måste göras till banor, vi tar inte emot typsnitt! OBS! Glöm inte att bädda in bilder i dokumentet!

Kontakt:
 Filnamn:
 Telefon:
 E-mail:



Layout for standard 6-pages Digipack with tray



Scale 1:1
 - - - - - Bleed (min. 3mm) - - - - - Folding
 - - - - - Cutting

Logos and text have to be placed at least 3 mm away from cutting lines. Artwork have to be prepared in CMYK or Pantone colour profile and highresolution 300 dpi. All texts have to be outlined. PS. Don't forget to embed pictures in artwork!

Contact:
 Project name:
 Phone:
 E-mail:

